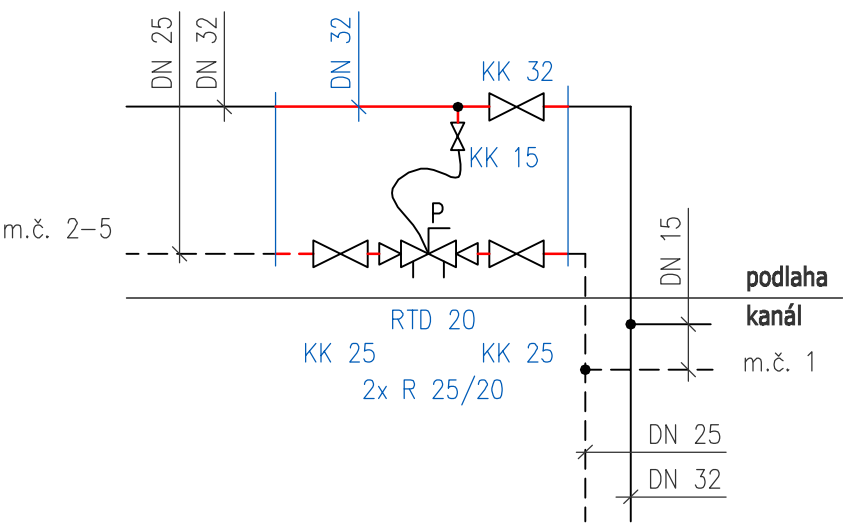
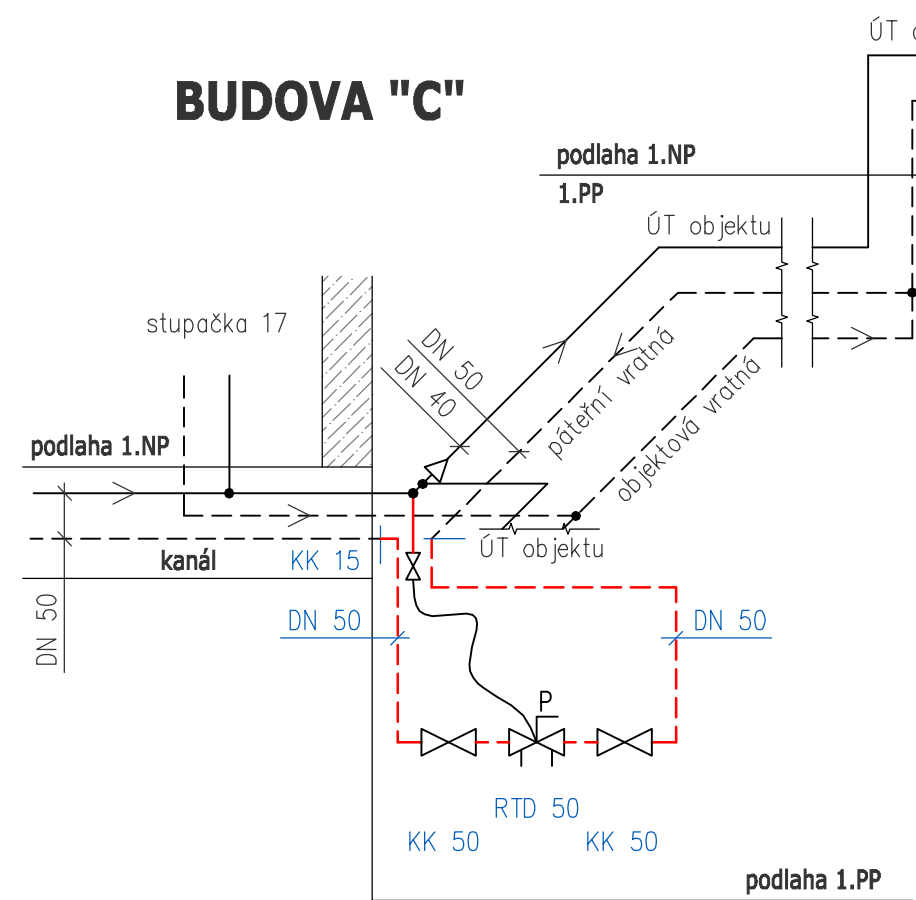


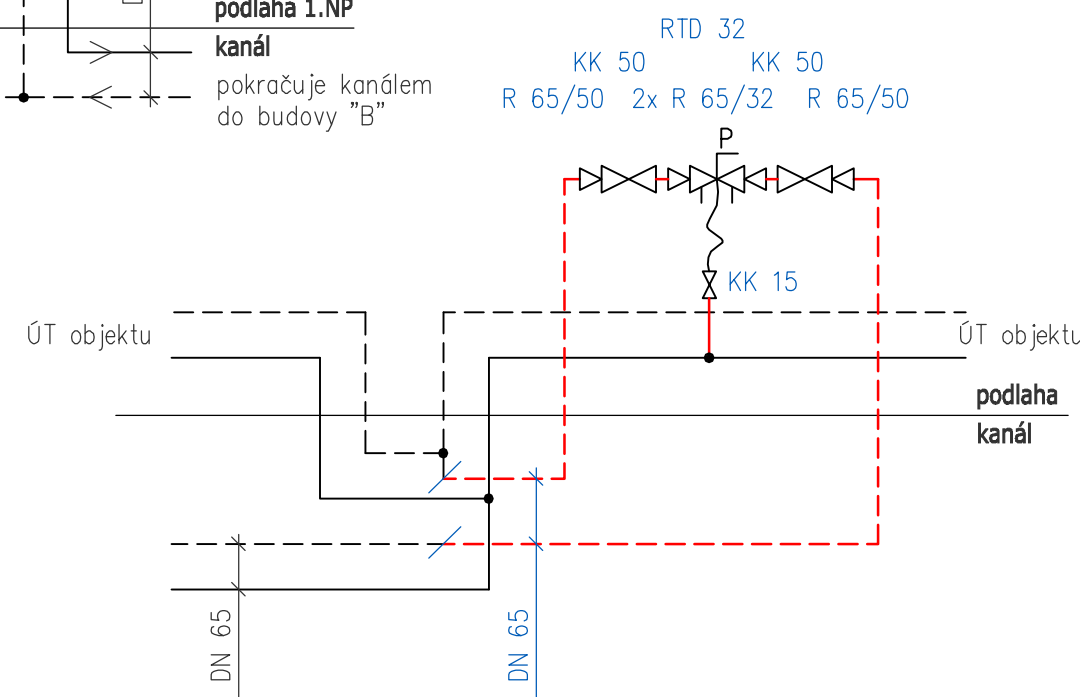
BUDOVA "A"



BUDOVA "C"



BUDOVA "D"

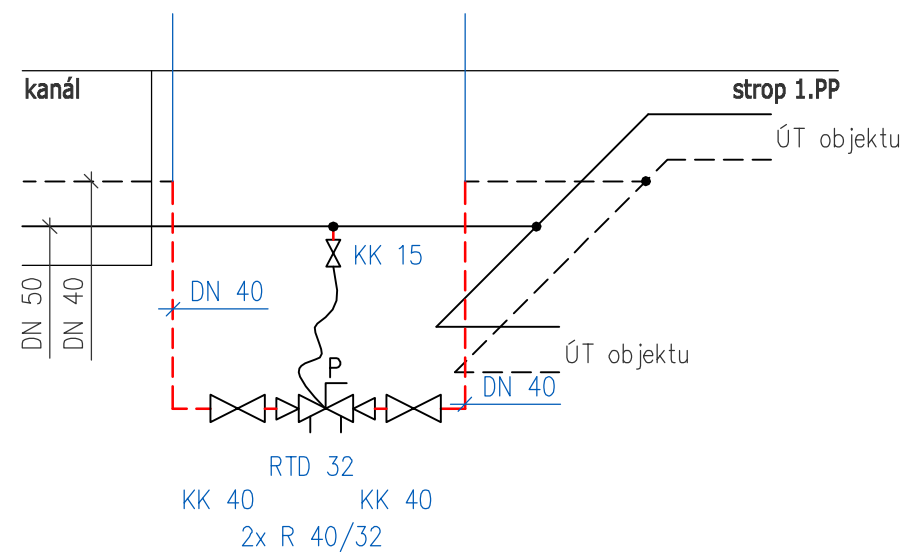



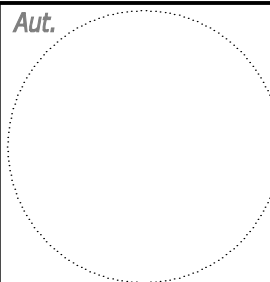
LEGENDA

- topná voda - nová
- - - vratná voda - nová
- topná voda - stávající
- - - vratná voda - stávající

- v objektu jsou z páteřní topné napojeny stupačky k OT
- objektová vratná (soproud) je ve dvou místech napojena do páteřní vratné

BUDOVA "F"



Generální projektant	FaBa engineering, s.r.o., Lidická 75, Břeclav	 <div>FaBa engineering, s.r.o. 690 03 Břeclav, Lidická 75 tel.: 519 325 297 e-mail: fabae@fabae.cz www.fabae.cz</div>
Odpovědný projektant	Ing. Vlastimil Fabikovič	
Vypracoval	Radim Tuček	
Kontroloval		
Místo	Lednice	
Investor	Mendelova univerzita v Brně, Zemědělská 1, Brno, 613 00	KopieAut. <div></div>
Akce	REKONSTRUKCE KOTELNY A ROZVODŮ V LD 01 - REVIZE 01	
SO/PS		
Svazek	D.1 Vytápění	
Název výkresu	SCHÉMA TEPELNÝCH VSTUPŮ	
Číslo výkresu		D.1-4